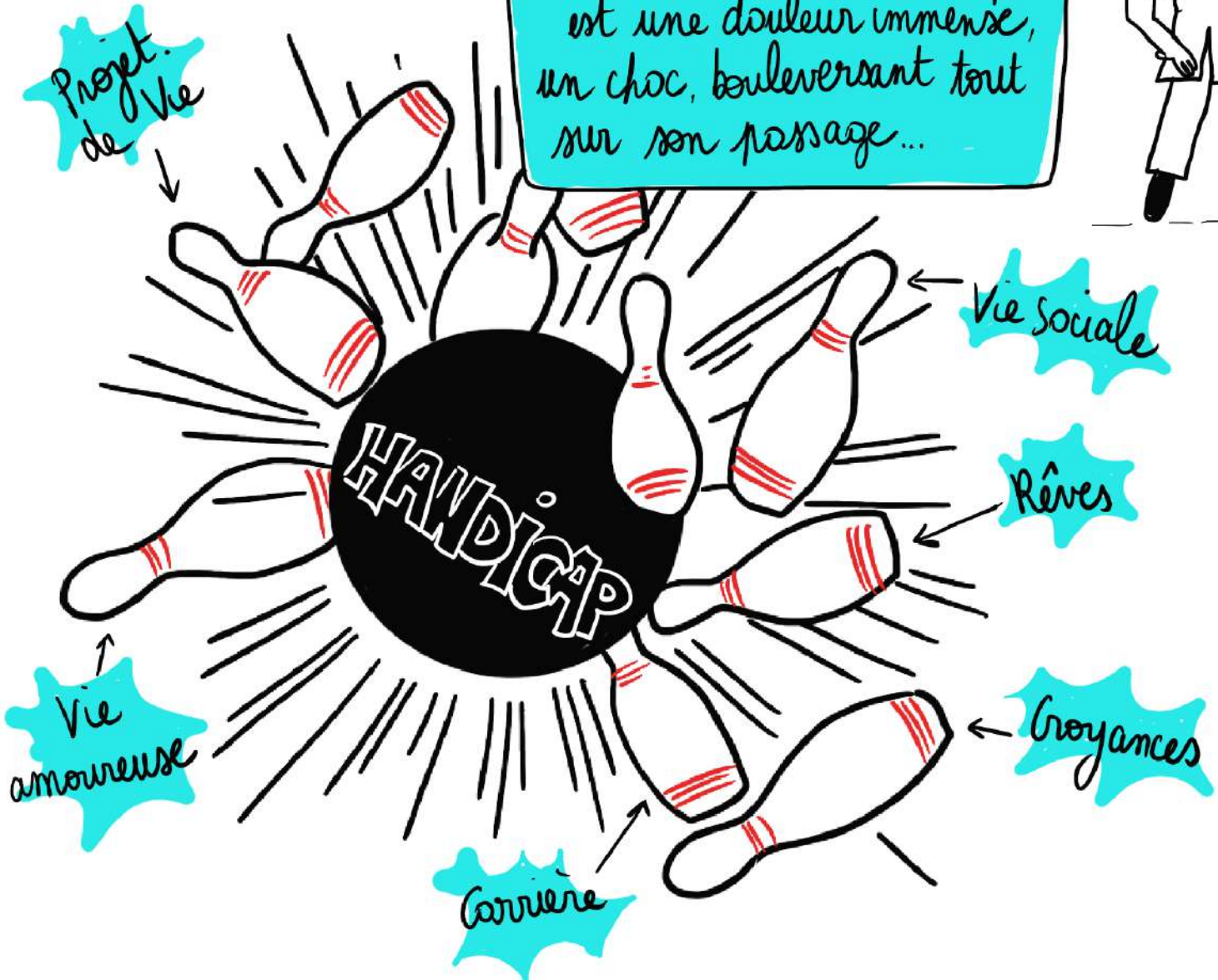
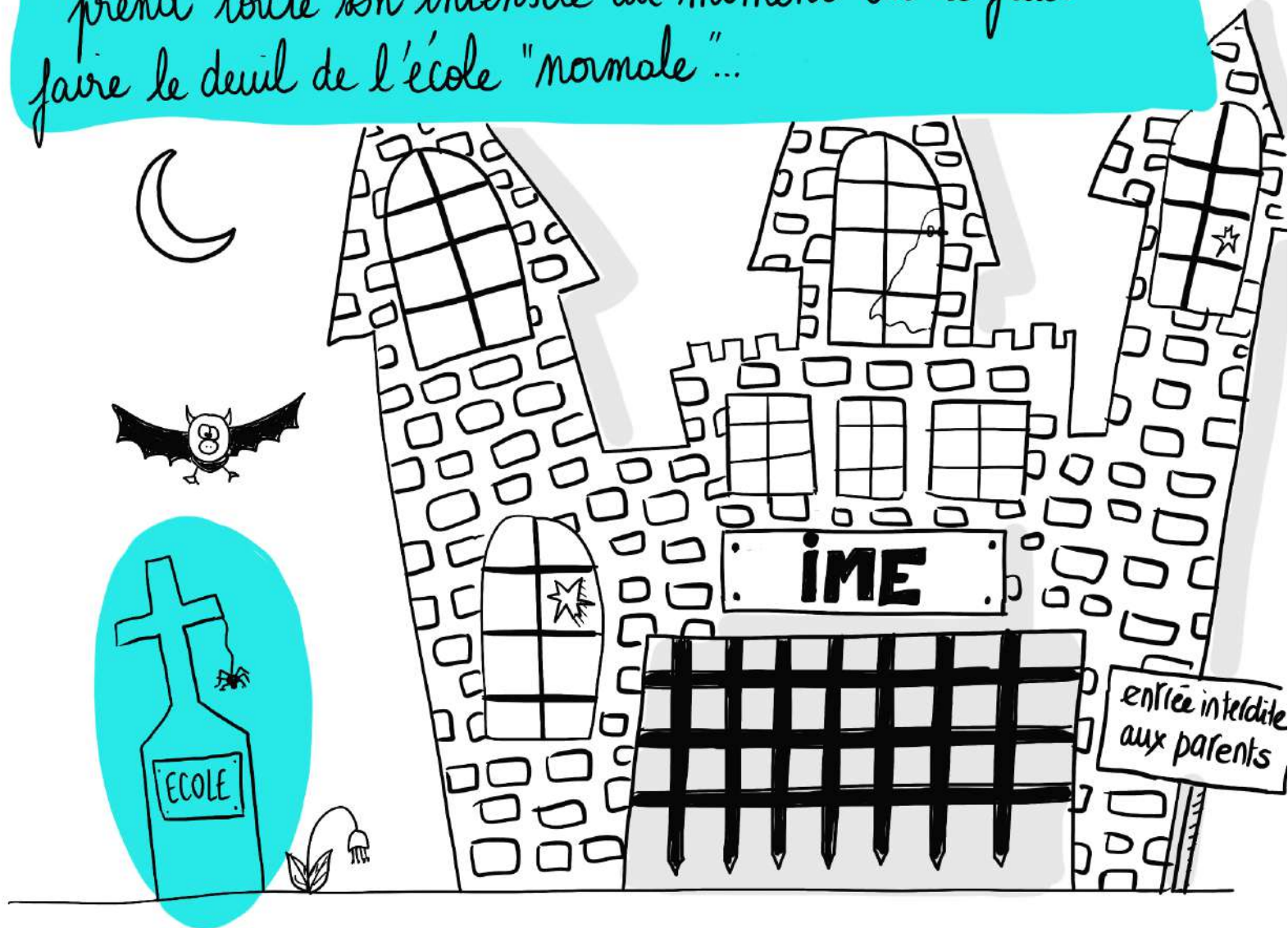


L'annonce d'un diagnostic de maladie, d'un handicap est une douleur immense, un choc, bouleversant tout sur son passage...



Mais dans mon cas et pour en avoir parlé avec d'autres parents d'enfants porteurs de handicap, l'onde de choc prend toute son intensité au moment où il faut faire le deuil de l'école "normale"...



Des centaines
de livres sur
l'ÉCOLE

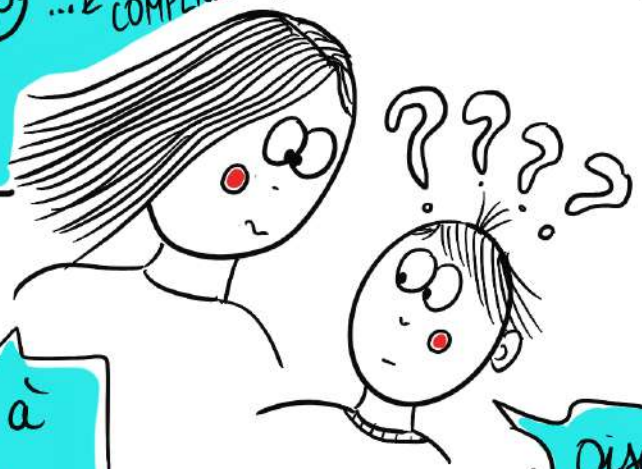
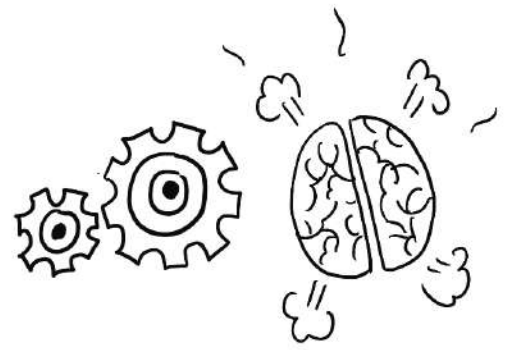


ET Combien de Tchoupi, Trotro,
Petit Ours brun and Co
sont à l'IME ????



Autant chacun sait ce qu'est une école, un simple appel et
il est possible de visiter... Autant beaucoup d'inconnues
de représentations, de peurs, se cachent derrière les IME.
Mais qui connaît ? Qui a déjà visité ?

1
Alors mon chéri, tu vas dire au revoir à tes copains de l'école et tu vas aller... euh... à... l'IME... euh ($\frac{\sqrt{m}}{xy} \ln \frac{9x}{\sqrt{y^2}}$... ← TROP COMPLIQUE) au CEM, à l'IEM ???



2
Bon tu vas aller à l'Oiseau Blanc

3
Oiseau, poule, pingouin, à la ferme!

les Papillons blancs
les Primervères
les Coquelicots
le Bouquet
les Sapins



← on se croirait à JARDILAND ça ne facilite pas l'explication 😊

